


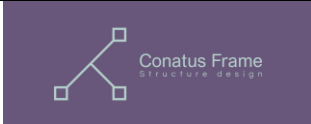


Generalinis projektuotojas	<b>IĮ SAULIAUS REMEIKOS DIZAINO STUDIJA</b>	
Projektuotojas	<b>MB „CONATUS FRAME“</b>	
Statytojas (užsakovas)	<b>KAUNO MIESTO SAVIVALDYBĖ</b>	
Statinio projekto pavadinimas	<b>PASTATO, RYTŲ G.19, KAUNE DALIES VIDAUS PATALPŲ (660,37 M<sup>2</sup>), KAPITALINIO REMONTO DARBO PROJEKTAS</b>	
Statinio kategorija	<b>YPATINGASIS STATINYS</b>	
Statinio grupė	<b>NEGYVENAMIEJI PASTATAI</b>	
Naudojimo paskirtis	<b>MOKSLO PASKIRTIES PASTATAI</b>	
Statybos rūšis	<b>KAPITALINIS REMONTAS</b>	
Statinio projekto etapas	<b>DARBO PROJEKTAS</b>	
Statinio projekto dalis	<b>KONSTRUKCINĖ</b>	
Statinio projekto numeris	<b>284809-01-DP</b>	
Bylos (segtuvo) žymuo	<b>SK-03</b>	
Bylos (segtuvo) laidos žymuo	<b>0</b>	
Direktorius	<b>SAULIUS REMEIKA</b>	
Projekto vadovas	<b>GRAŽVYDAS SABALIAUSKAS</b> Atestato Nr. A1939	
Projekto dalies vadovas	<b>ZBIGNEV STANSKI</b> Atestato Nr. 17521	



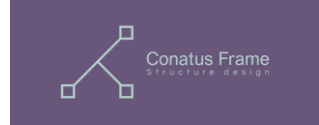

## BENDRIEJI PAAIŠKINIMAI

Darbo projektas parengtas pagal MB „CONATUS FRAME“ pateiktą techninį projektą 284809-01-TP-SK.AR

0	2024-05-17	Konkursui, rangos darbams			
LAIDA	IŠLEIDIMO DATA	LAIDOS STATUSAS. KEITIMO PRIEŽASTIS (JEI TAIKOMA)			
KVAL. PATV. DOK. NR.	IĮ Sauliaus Remeikos dizaino studija Vilniaus g. 44, Šiauliai Tel. +37061012269 El. p. remeika.design@gmail.com		STATINIO PROJEKTO PAVADINIMAS Pastato, Rytų g.19, Kaune dalies vidaus patalpų (660,37 m2), kapitalinio remonto darbo projektas		
A 1939	PV	Gražvydas Sabaliauskas	STATINIO NR. IR PAVADINIMAS		
KVAL. PATV. DOK. NR.			01- Mokslo paskirties pastatas		
17521	PDV	Zbignevas Stanski	DOKUMENTO PAVADINIMAS		LAIDA
	Konstr.	Andrej Podgrušyj	BENDRIEJI PAAIŠKINIMAI		0
LT	STATYTOJAS IR (ARBA) UŽSAKOVAS Kauno miesto savivaldybė		DOKUMENTO ŽYMUO 284809-01-DP-SK.BP		LAPAS LAPŲ
				1	1



**PROJEKTO SUDĖTIES ŽINIARAŠTIS**

<b>Eil. Nr.</b>	<b>Bylos (segtuvo) žymuo</b>	<b>Laida</b>	<b>Pavadinimas</b>	<b>Pastabos</b>
1.	B	0	Bendroji	
2.	SA	0	Statinio architektūros	
<b>3.</b>	<b>SK</b>	<b>0</b>	<b>Statinio konstrukcijų</b>	
4.	ŠVOK	0	Šildymo, vėdinimo, oro kondicionavimo	
5.	VN	0	Vandentiekio ir nuotekų šalinimo	
6.	E	0	Elektrotechnikos	
7.	ER	0	Elektroninių ryšių	
8.	AS	0	Apsauginės signalizacijos	
9.	GS	0	Gaisrinės signalizacijos	
10.	KS	0	Statybos skaičiuojamosios kainos nustatymo	
11.	SO	0	Pasirengimo statybai ir statybos darbų organizavimo	

0	2024-05-17	Konkursui, rangos darbams		
LAIDA	IŠLEIDIMO DATA	LAIDOS STATUSAS. KEITIMO PRIEŽASTIS (JEI TAIKOMA)		
KVAL. PATV. DOK. NR.		IĮ Sauliaus Remeikos dizaino studija Vilniaus g. 44, Šiauliai Tel. +37061012269 El. p. remeika.design@gmail.com	STATINIO PROJEKTO PAVADINIMAS  Pastato, Rytų g.19, Kaune dalies vidaus patalpų (660,37 m2), kapitalinio remonto darbo projektas	
A 1939	PV	Gražvydas Sabaliauskas		STATINIO NR. IR PAVADINIMAS
KVAL. PATV. DOK. NR.		01- Mokslo paskirties pastatas		
17521	PDV	Zbignevas Stanski		DOKUMENTO PAVADINIMAS
	Konstr.	Andrej Podgrušy		PROJEKTO SUDĖTIES ŽINIARAŠTIS
LT	STATYTOJAS IR (ARBA) UŽSAKOVAS		DOKUMENTO ŽYMUO	
	Kauno miesto savivaldybė		284809-01-DP-SK.PSŽ	
				LAPAS
				LAPŲ
				1
				1

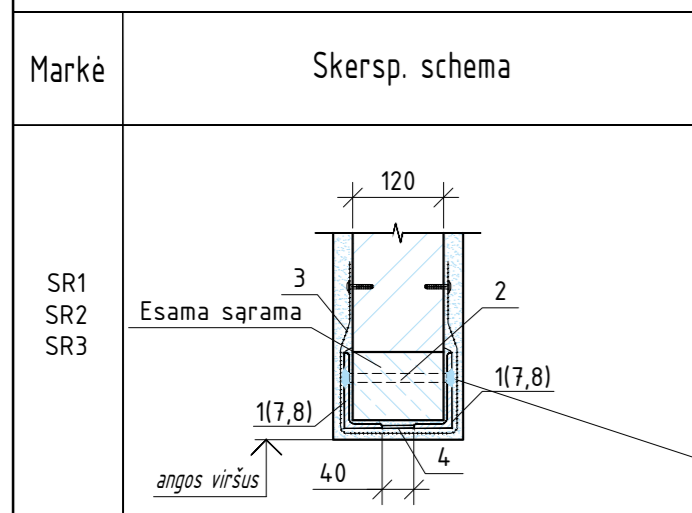
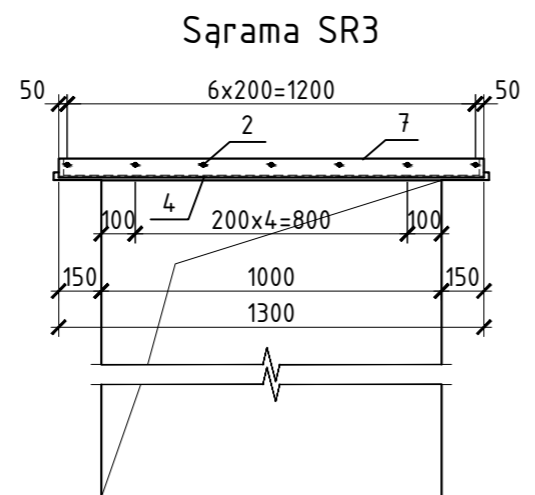
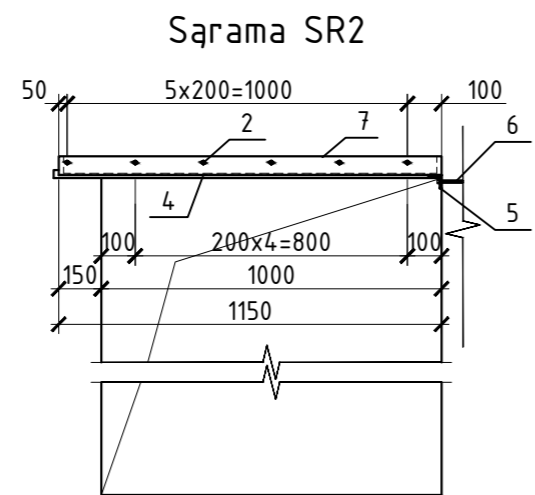
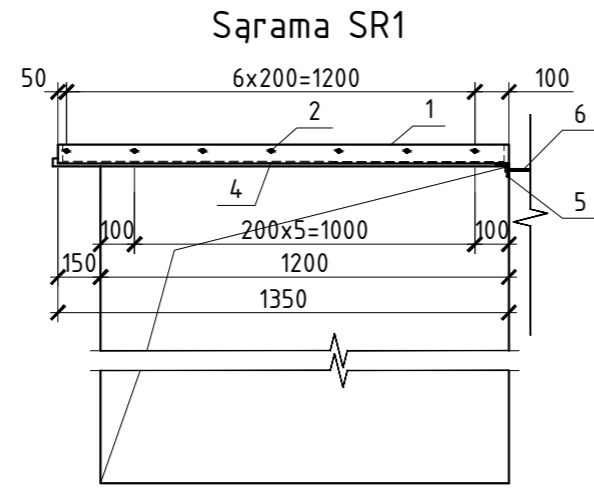
**STATINIO PROJEKTO DALIES  
BYLOS (SEGTUVO) DOKUMENTŲ SUDĖTIES ŽINIARAŠTIS**

Dokumento žymuo	Lapų sk.	Laida	Dokumento pavadinimas	Pastabos
<b>Tekstai</b>				
284809-01-DP-B.PSŽ	1	0	Projekto sudėties žiniaraštis	
284809-01-DP-SK.BSZ	1	0	Bylos (segtuvo) dokumentų sudėties žiniaraštis	
284809-01-DP-SK.BP	1	0	Bendrieji paaiškinimai	
<b>Brėžiniai</b>				
284809-01-DP-SK.B-01	2	0	2 aukšto sąramų planas. Sąramos SR1, SR2, SR3 ir SR4	
284809-01-DP-SK.B-02	1	0	2 aukšto sąramų planas. Sąramos SR3	
284809-01-DP-SK.B-03	2	0	2 aukšto sąramų planas. Sąramos SR3, SR5 ir SR6	
284809-01-DP-SK.B-04	1	0	2 aukšto sąramų planas. Sąramos SR7	
284809-01-DP-SK.B-05	2	0	3 aukšto sąramų planas. Sąramos SR5 ir SR8	
284809-01-DP-SK.B-06	2	0	Scenos. Medžiagų žiniaraštis	
284809-01-DP-SK.B-07	1	0	2 aukšto grindų detalių planas. Grindų detalės	

0	2024-06-04	Konkursui, rangos darbams		
Laida	Išleidimo data	Laidos statusas. Keitimo priežastis (jei taikoma)		
KVAL. PATV. DOK. NR.		IĮ Sauliaus Remeikos dizaino studija Vilniaus g. 44, Šiauliai Tel. +37061012269 El. p. remeika.design@gmail.com		STATINIO PROJEKTO PAVADINIMAS Pastato, Rytų g.19, Kaune dalies vidaus patalpų (660,37 m2), kapitalinio remonto darbo projektas
A1939	PV	Gražvydas Sabaliauskas		STATINIO NUMERIS IR PAVADINIMAS  01-Mokslo paskirties pastatas
KVAL. PATV. DOK. NR.	MB "Conatus Frame" Įm. k. 305750603, Adresas: Vilnius, Pylimo g. 20-15 el. paštas: conatuslt@gmail.com			DOKUMENTO PAVADINIMAS BYLOS (SEGTUVO) DOKUMENTŲ SUDĖTIES ŽINIARAŠTIS
17521	PDV	Zbignevas Stanski		
LT	STATYTOJAS: Kauno miesto savivaldybė			DOKUMENTO ŽYMUO 284809-01-DP-SK-BSZ
				LAIDA 0
				LAPAS 1
				LAPŲ 1

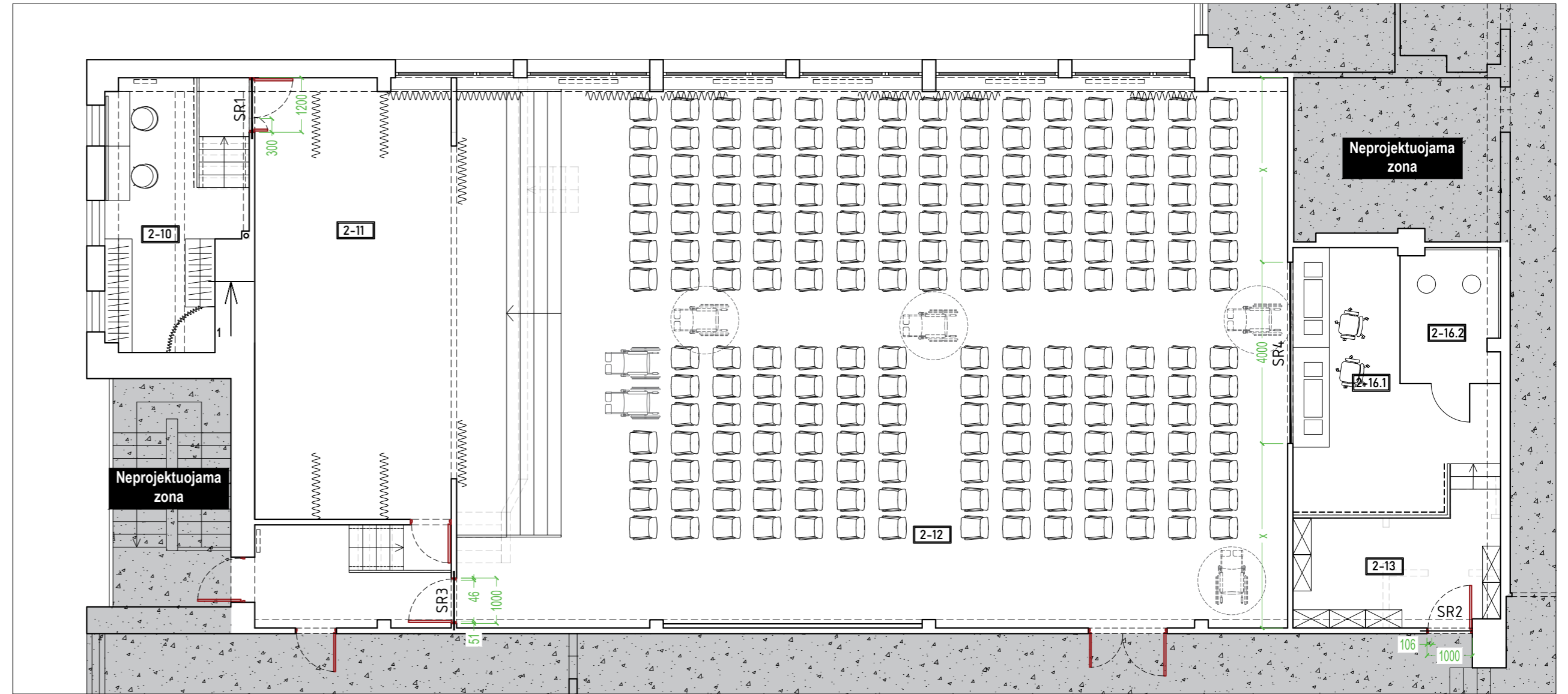
2a. sąramų specifikacija					
Poz.	Žymėjimas	Pavadinimas	Kiek.	Masė vnt. kg.	Pastabos
SR1		Sąrama SR1	1		
SR2		Sąrama SR2	1		
SR3		Sąrama SR3	1		
SR4		Sąrama SR4	1		

Sąramų žiniaraštis					
Poz.	Žymėjimas	Pavadinimas	Kiek.	Masė vnt. kg.	Pastabos
<b>Sąrama SR1</b>					
1		Kampuotis 100x50x6 EN 10056 S275 EN 10253-1 L=1350	2	9,23	
2		Sriegtas strypas S12 5.8 DIN975 L=210	7	0,15	
3		Tinkavimo vielos tinkliukas			
4		Plokštelė 4x40 EN 10025 S235 EN 10253-1 L=60	6	0,08	
5		Kampuotis 70x70x10 EN 10056 S275 EN 10253-1 L=100	1	1,03	
6		HAS-U-M10x190 (8.8)\HIT-RE-500V4	1		
<b>Sąrama SR2</b>					
7		Kampuotis 100x50x6 EN 10056 S275 EN 10253-1 L=1150	2	7,87	
2		Sriegtas strypas S12 5.8 DIN975 L=210	6	0,15	
3		Tinkavimo vielos tinkliukas			
4		Plokštelė 4x40 EN 10025 S235 EN 10253-1 L=60	5	0,08	
5		Kampuotis 70x70x10 EN 10056 S275 EN 10253-1 L=100	1	1,03	
6		HAS-U-M10x190 (8.8)\HIT-RE-500V4	1		
<b>Sąrama SR3</b>					
8		Kampuotis 100x50x6 EN 10056 S275 EN 10253-1 L=1300	2	8,89	
2		Sriegtas strypas S12 5.8 DIN975 L=210	7	0,15	
3		Tinkavimo vielos tinkliukas			
4		Plokštelė 4x40 EN 10025 S235 EN 10253-1 L=60	5	0,08	



Suvininti pagal LST EN ISO 17660-1 6.6.2.2 punktą.  
Tipas - "Istatytas strypas" (žiūr. mazgą A)

Kauno "Varpo" gimnazija  
(Rytų g. 19, Kaunas)  
2 aukštas

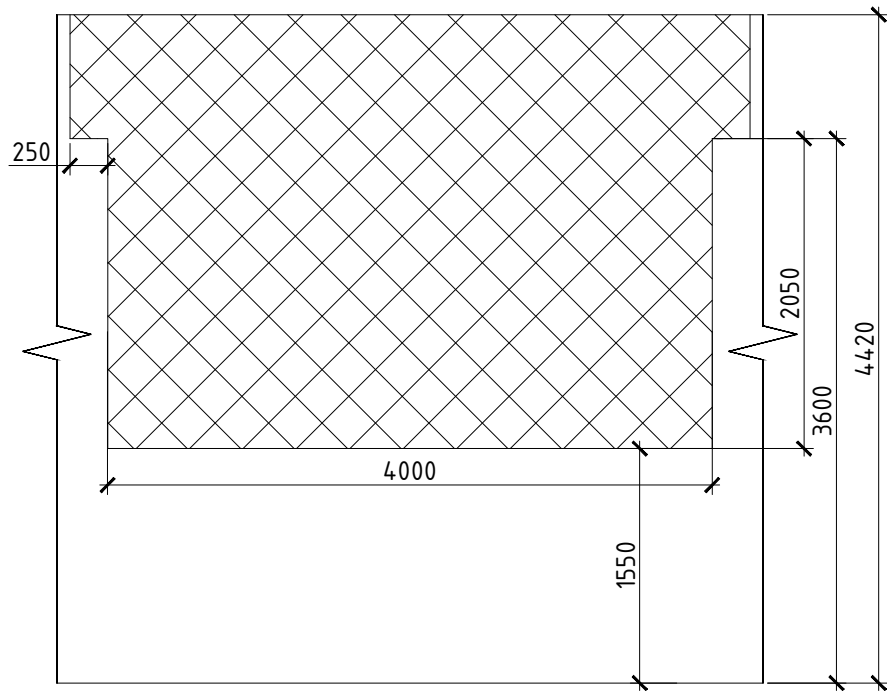


SĄRAMŲ STIPRINIMO DARBŲ APRAŠAS

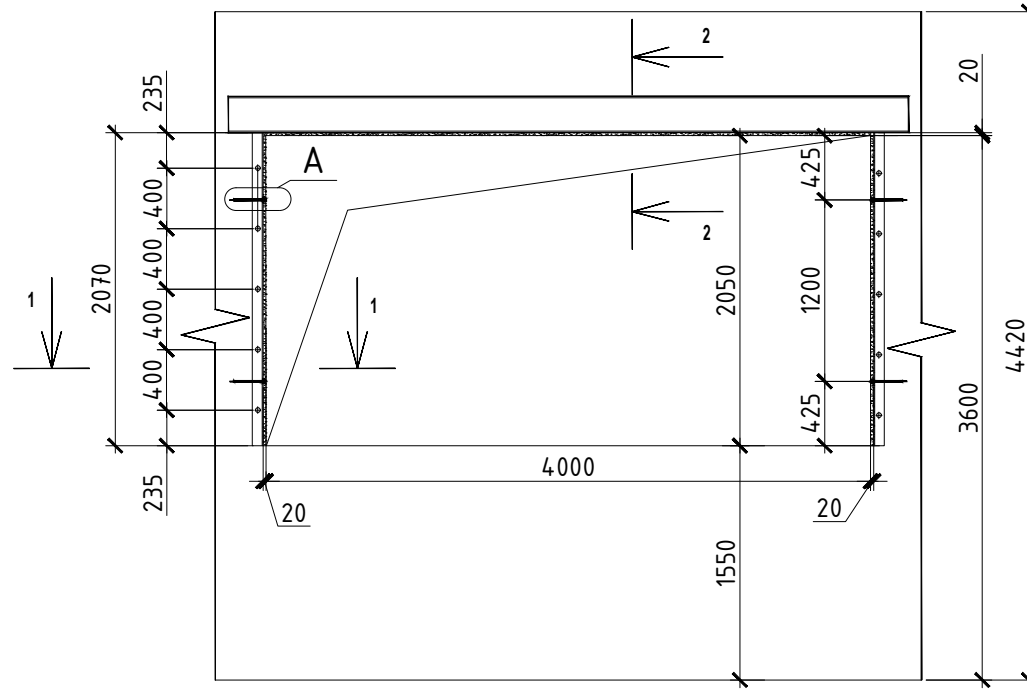
- Visus plieninius elementus prieš įrengimą nuvalyti iki Sa2 1/2 laipsnio pagal LST EN ISO 12944-4:2000 ir padengti antikorozine danga atsižvelgiant į C2 korozijos kategoriją.
- Vykdamas sąramų montavimo darbus, nuolat stebėti sienų techninę būklę, o atsiradus bet kokioms deformacijoms (įtrūkimai, įlinkiai ir kt.), darbai turėtų būti nedelsiant nutraukti ir susisiekti su projekto autoriais, kad išsiaiškinti deformacijų priežastis, jų pavojaus pastatui laipsnis ir įvertinti tolesnio darbo galimybę.
- Sąramų SR1..SR3 įrengimo tvarka:
  - ties profilio apatinę lentyną išpjauti horizontalia vage;
  - išvalyti griovelį nuo dulkių;
  - sužymėti ir išgręžti skylės;
  - prispausti profilį per plytelių klijų sluoksnį. Esant reikalui, paviršių sudrėkinti. Užveržiama veržlėmis S12. Užveržimo metu klijai turi išsispaušti iš visų plyšių ir tarpų.
  - po dviejų parų analogiškai sumontuoti profilį kitoje pusėje;
  - apvirinti smeigės nuimant vežles po vieną;
  - atstatyti pažeistas antikorozinės dangos vietas;
  - po trijų parų atlikti angos praplatinimą;
  - pritvirtinti metalinės vielos tinklėlių ir užtinkuoti cemento-kalkių skiediniu.

0	2024-06-04	Konkursui, rangos darbams	
LAIDA	IŠLEIDIMO DATA	LAIDOS STATUSAS. KEITIMO PRIEŽASTIS (JEI TAIKOMA)	
KVAL. PATV. DOK. NR.		II Sauliaus Remeikos dizaino studija Vilniaus g. 44, Šiauliai Tel. +37061012269 El. p. remeika.design@gmail.com	STATINIO PROJEKTO PAVADINIMAS Pastato, Rytų g.19, Kaune dalies vidaus patalpų (660,37 m2), kapitalinio remonto darbo projektas
A1939	PV/PDV	Gražvydas Sabaliauskas	STATINIO NUMERIS IR PAVADINIMAS, DOKUMENTO PAVADINIMAS 01-Mokslų paskirties pastatas 2 aukšto sąramų planas. Sąramos SR1, SR2, SR3 ir SR4
Nr.17521	PDV	Zbignevas Stanski	
LT	STATYTOJAS IR (ARBA) UŽSAKOVAS	Kauno miesto savivaldybė	DOKUMENTO ŽYMUO 284809-01-DP-SK.B-01
			LAIDA LAPAS LAPŲ 0 1 2

### Sienos ruožo demontavimo schema.



### Sąrama SR4



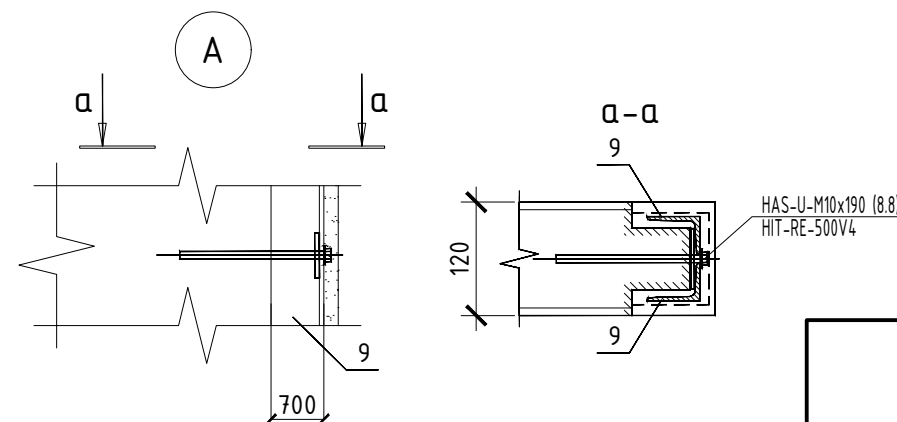
### Sąramų žiniaraštis

Poz.	Žymėjimas	Pavadinimas	Kiek.	Masė vnt. kg.	Pastabos
		Sąrama SR4 (1-1)	2		
9		Kampuotis 70x50x6 EN 10056 S275 EN 10253-1 L=2070	2	11,2	
10		Plokštelė 6x60 EN 10025 S235 EN 10253-1 L=80	6	0,23	
11		Varžtas M12 (5.8)	10	0,18	
12		Veržlė M12	20	0,029	
13		Poveržlė 12	20	0,008	
		Tinklas 2-20-2,0	0,5	2,66	m2 (1,3kg)
		Sąrama SR4 (2-2)	1		
14		IPN 240 EN 10056 S275 EN 10253-1 L=4500	1	140,9	
		Tinklas 2-20-2,0	3,7	2,66	m2 (9,8kg)
15		HAS-U-M10x190 (8.8)\HIT-RE-500V4	4		

#### PASTABOS:

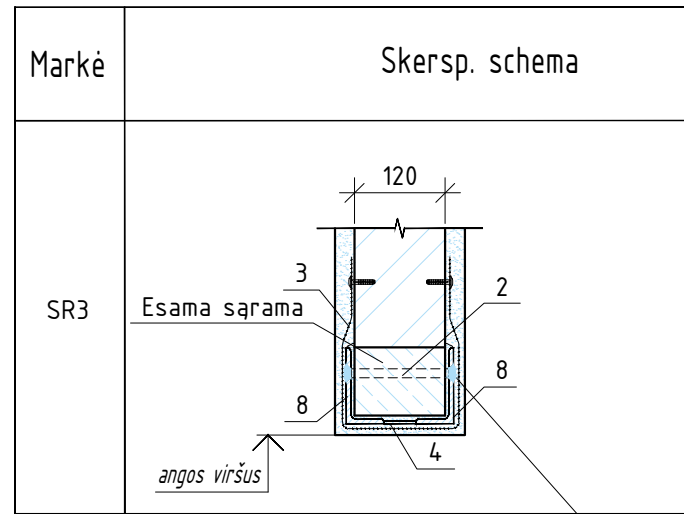
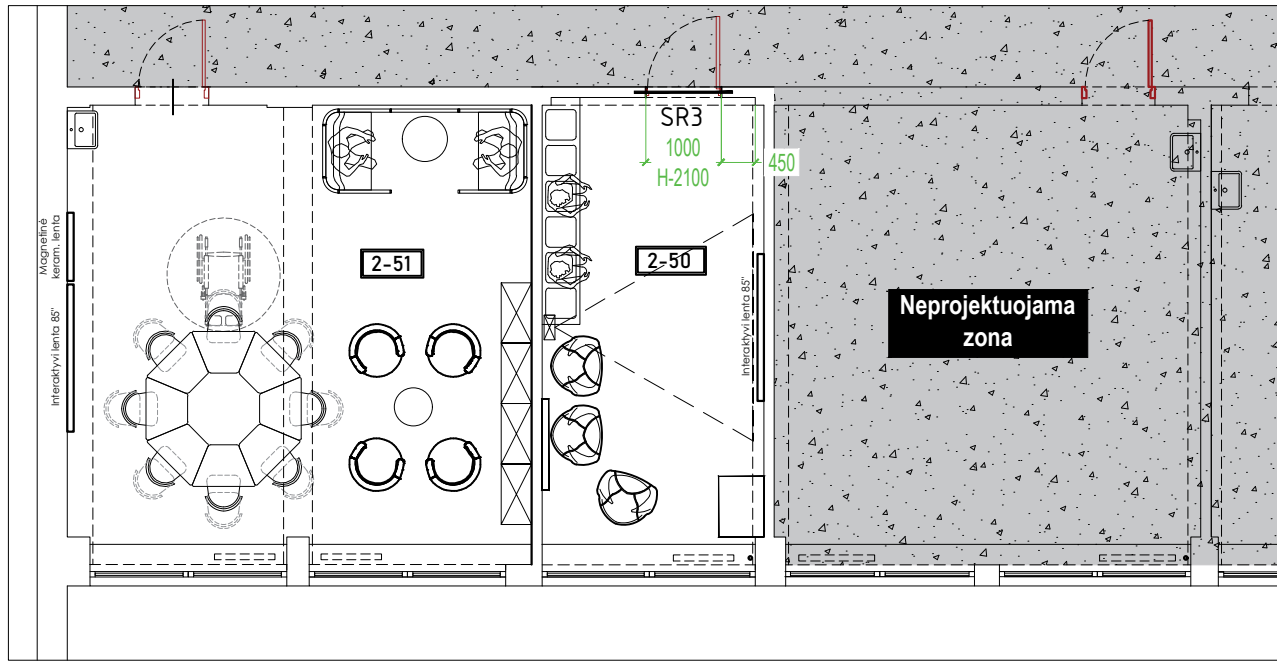
- Visus plieninius elementus prieš įrengimą nuvalyti iki Sa2 1/2 laipsnio pagal LST EN ISO 12944-4:2000 ir padengti antikorozine danga atsižvelgiant į C2 koroziškumo kategoriją.
- Vykdamas sąramų montavimo darbus, nuolat stebėti sienų techninę būklę, o atsiradus bet kokioms deformacijoms (įtrūkimai, įlinkiai ir kt.), darbai turėtų būti nedelsiant nutraukti ir susisiekti su projekto autoriais, kad išsiaiškinti deformacijų priežastis, jų pavojaus pastatui laipsnį ir įvertinti tolesnio darbo galimybę.
- Sąramos SR4 įrengimo tvarka:
  - išardyti sienos ruožą angos zonoje ir virš jos (žiūr. schemą)
  - įdėti dvitėjinį profilį į projektinė padėtį atraminėse zonose paklojant smulkiagrūdį betoną C30/37 klasės arba atitinkančių savybių remontinį skiedinį;
  - įrengti angokraščių stiprinimą kampuočiais pagal sąramos SR1\* įrengimo tvarką ir pritvirtinti kampuočius prie sienos cheminiais inkarais;
  - užmūryti sienos ruožą virš sąramos silikatinėmis plytomis;
  - atstatyti pažeistas antikorozinės dangos vietas;
  - pritvirtinti metalinės vielos tinklą ir atstatyti geometriją užtinkuojant cementiniu skiediniu.
- Suvirinimo siūlių aukštis (z) - 4mm.

Markė	Skersp. schema	Markė	Skersp. schema
SR4 (1-1)		SR4 (2-2)	



DOKUMENTO ŽYMUO	LAIDA	LAPAS	LAPŲ
284809-01-DP-SK.B-01	0	2	2

## 2 aukštas



Suvirinti pagal LST EN ISO 17660-1 6.6.2.2 punktą.  
Tipas - "Įstatytas strypas" (žiūr. mazgą A)

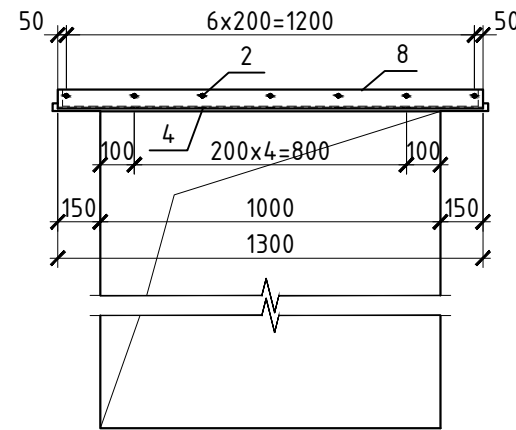
## 2a. sąramų specifikacija

Poz.	Žymėjimas	Pavadinimas	Kiek.	Masė vnt. kg.	Pastabos
SR3		Sąrama SR3	1		

## Sąramų žiniaraštis

Poz.	Žymėjimas	Pavadinimas	Kiek.	Masė vnt. kg.	Pastabos
		Sąrama SR3	1		
8		Kamputis 100x50x6 EN 10056 S275 EN 10253-1 L=1300	2	8,89	
2		Sriegtas strypas S12 5.8 DIN975 L=210	7	0,15	
3		Tinkavimo vielos tinkluokas			
4		Plokštelė 4x40 EN 10025 S235 EN 10253-1 L=60	5	0,08	

## Sąrama SR3

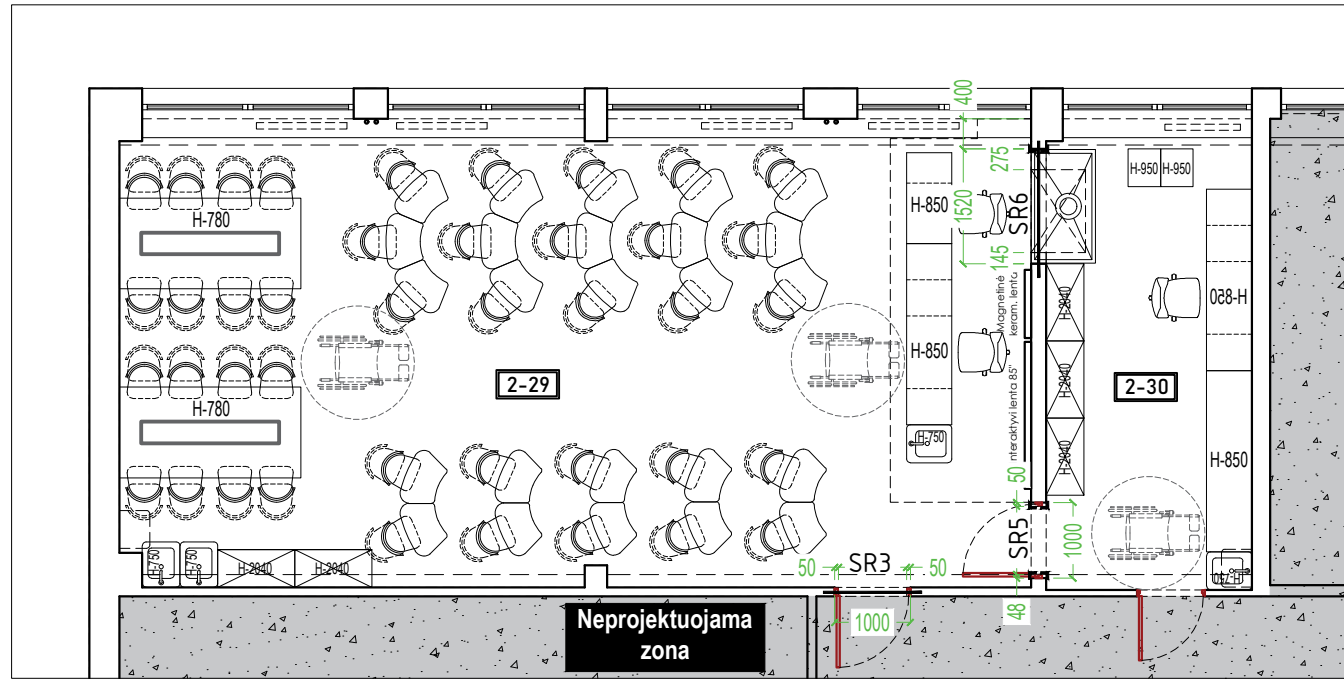


## SĄRAMŲ STIPRINIMO DARBŲ APRAŠAS

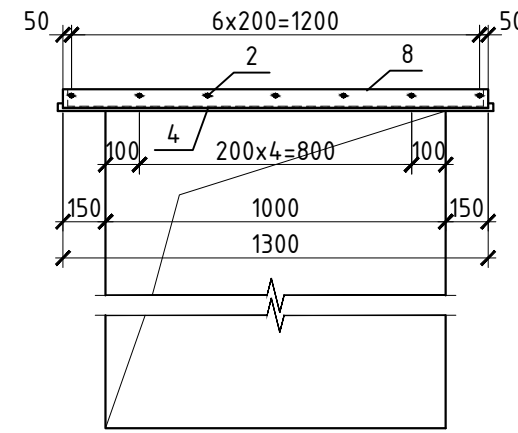
- Visus plieninius elementus prieš įrengimą nuvalyti iki Sa2 1/2 laipsnio pagal LST EN ISO 12944-4:2000 ir padengti antikorozine danga atsižvelgiant į C2 korozijos kategoriją.
- Vykdamas sąramų montavimo darbus, nuolat stebėti sienų techninę būklę, o atsiradus bet kokioms deformacijoms (įtrūkimai, įlinkiai ir kt.), darbai turėtų būti nedelsiant nutraukti ir susisiekti su projekto autoriais, kad išsiaiškinti deformacijų priežastis, jų pavojaus pastatui laipsnį ir įvertinti tolesnio darbo galimybę.
- Sąramų SR3 įrengimo tvarka:
  - ties profilio apatinę lentyną išpjauti horizontalia vaga;
  - išvalyti griovelį nuo dulkių;
  - sužymėti ir išgręžti skylės;
  - prispausti profilį per plytelių klijų stuoksnį. Esant reikalui, paviršius sudrėkinti. Užveržiama veržlėmis S12. Užveržimo metu klijai turi išsispusti iš visų plyšių ir tarpų.
  - po dviejų parų analogiškai sumontuoti profilį kitoje pusėje;
  - apvirinti smeiges nuimant vežles po vieną;
  - atstatyti pažeistas antikorozinės dangos vietas;
  - po trijų parų atlikti angos praplatinimą;
  - pritvirtinti metalinės vielos tinklę ir užtinkuoti cemento-kalkių skiediniu.

0	2024-06-04	Konkursui, rangos darbams		
LAIDA	IŠLEIDIMO DATA	LAIDOS STATUSAS. KEITIMO PRIEŽASTIS (JEI TAIKOMA)		
KVAL. PATV. DOK. NR.		IĮ Sauliaus Remeikos dizaino studija Vilniaus g. 44, Šiauliai Tel. +37061012269 El. p. remeika.design@gmail.com	STATINIO PROJEKTO PAVADINIMAS Pastato, Rytų g.19, Kaune dalies vidaus patalpų (660,37 m2), kapitalinio remonto darbo projektas	
A1939	PV/PDV	Gražvydas Sabaliauskas	STATINIO NUMERIS IR PAVADINIMAS, DOKUMENTO PAVADINIMAS	
Nr.17521	PDV	Zbignevas Stanski	01-Mokslo paskirties pastatas 2 aukšto sąramų planas. Sąramos SR3	
			S1:100	
LT	STATYTOJAS IR (ARBA) UŽSAKOVAS	DOKUMENTO ŽYMUO		LAIDA LAPAS LAPŲ
	Kauno miesto savivaldybė	284809-01-DP-SK.B-02		0 1 1

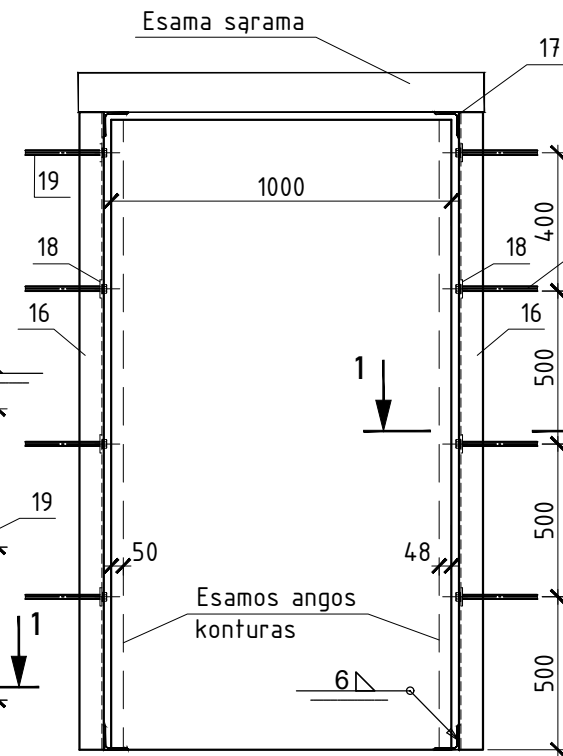
2 aukštas



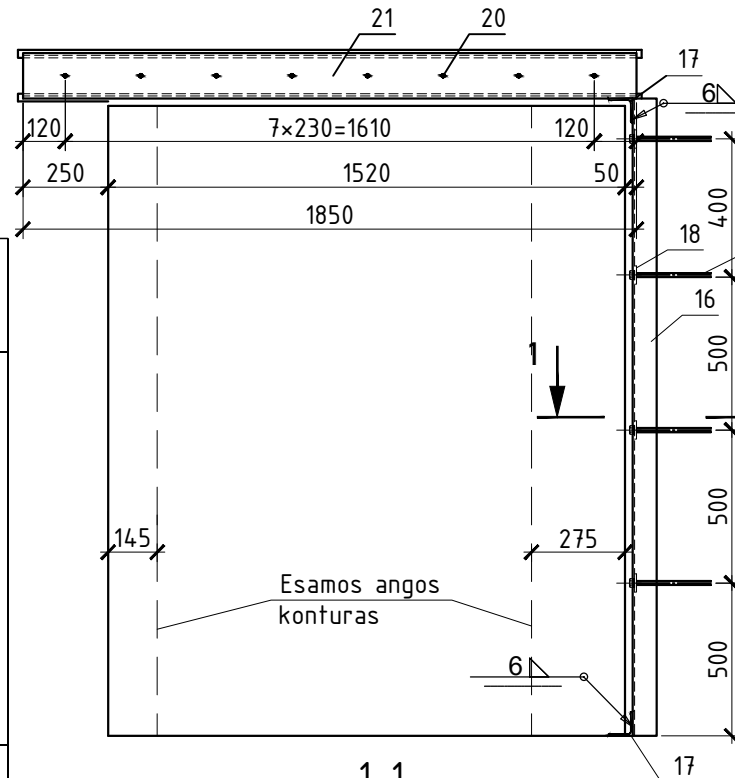
Sąrama SR3



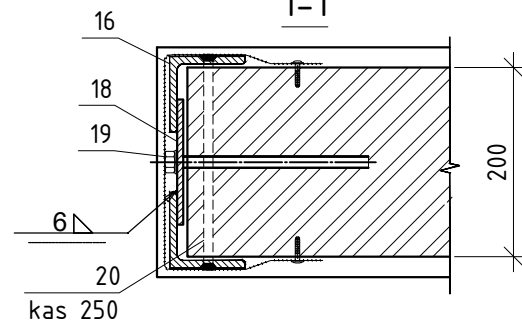
Sąrama SR5



Sąrama SR6



1-1



Suvrinti pagal LST EN ISO 17660-1 6.6.2.2 punktą.  
Tipas - "Įstatytas strypas" (žiūr. mazgą A)

2a. sąramų specifikacija

Poz.	Žymėjimas	Pavadinimas	Kiek.	Masė vnt. kg.	Pastabos
SR3		Sąrama SR3	1		
SR5		Sąrama SR5	1		
SR6		Sąrama SR6	1		

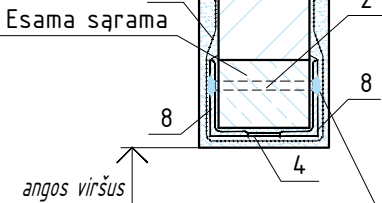
Sąramų žiniaraštis

Poz.	Žymėjimas	Pavadinimas	Kiek.	Masė vnt. kg.	Pastabos
		Sąrama SR3	1		
8		Kamputis 100x50x6 EN 10056 S275 EN 10253-1 L=1300	2	8,89	
2		Sriegtas strypas S12 5.8 DIN975 L=210	7	0,15	
3		Tinkavimo vielos tinkliukas			
4		Plokštelė 4x40 EN 10025 S235 EN 10253-1 L=60	5	0,08	
		Sąrama SR5	1		
16	EN 10056; EN 10025	Kamputis 70x70x10; S275 L=2200mm	4	22,7	tikslinti vietoje
17	EN 10056; EN 10025	Kamputis 100x100x10; S275 L=200mm	4	3,00	
18	EN 10058; EN 10025	Plokštelė 6x60; S235 L=150mm	8	0,42	
19	HILTI	HAS-U-5.8 S16x300 + HIT-HY 270	8		
20	DIN975	Sriegtas strypas S12 5.8 L=350mm	16	0,25	
		Tinkavimo vielos tinkliukas			
		Sąrama SR6	1		
16	EN 10056; EN 10025	Kamputis 70x70x10; S275 L=2200mm	2	22,7	tikslinti vietoje
17	EN 10056; EN 10025	Kamputis 100x100x10; S275 L=200mm	2	3,00	
18	EN 10058; EN 10025	Plokštelė 6x60; S235 L=150mm	4	0,42	
19	HILTI	HAS-U-5.8 S16x300 + HIT-HY 270	4		
20	DIN975	Sriegtas strypas S12 5.8 L=350mm	16	0,25	
21	EN 10279; EN 10025	UPE240; S275 L=1850mm	2	55,9	
22		Tinkavimo vielos tinkliukas			

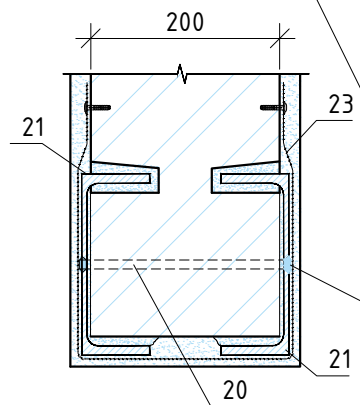
Markė

Skersp. schema

SR3



SR6



0	2024-06-04	Konkursui, rangos darbams	
LAIDA	ĮŠLEIDIMO DATA	LAIDOS STATUSAS. KEITIMO PRIEŽASTIS (JEI TAIKOMA)	
KVAL. PATV. DOK. NR.	IĮ Sauliaus Remeikos dizaino studija Vilniaus g. 44, Šiauliai Tel. +37061012269 El. p. remeika.design@gmail.com	STATINIO PROJEKTO PAVADINIMAS Pastato, Rytų g.19, Kaune dalies vidaus patalpų (660,37 m <sup>2</sup> ), kapitalinio remonto darbo projektas	
A1939	PV/PDV	Gražvydas Sabaliauskas	
Nr.17521	PDV	Zbignevas Stanski	
LT	STATYTOJAS IR (ARBA) UŽSAKOVAS	DOKUMENTO ŽYMUO 284809-01-DP-SK.B-03	
			LAIDA LAPAS LAPŲ 0 1 2

S1:100

PASTABOS:

1. Visus plieninius elementus prieš įrengimą nuvalyti iki Sa2 1/2 laipsnio pagal LST EN ISO 12944-4:2000 ir padengti antikorozine danga atsižvelgiant į C2 korozijos kategoriją.
2. Vykdamas sąramų montavimo darbus, nuolat stebėti sienų techninę būklę, o atsiradus bet kokioms deformacijoms (įtrūkimai, įlinkiai ir kt.), darbai turėtų būti nedelsiant nutraukti ir susisiekti su projekto autoriais, kad išsiaiškinti deformacijų priežastis, jų pavojaus pastatui laipsnį ir įvertinti tolesnio darbo galimybę.
3. Sąramos SR3, SR5, SR6 įrengimo tvarka:
  - virš projektinės angos viršaus altitudės, iš abiejų pusių įpjauti horizontalias vagas pagal kampuočio aukštį;
  - išvalyti griovelius nuo dulkių;
  - įdėti kampuočius kruopščiai užtaisant (sutankinant) visus tarpus neslankių smulkiagrūdžiu betonu C30/37 klasės arba atitinkančių savybių remontiniu skiediniu ir esant reikalui laikinai įtvirtinant mediniais pleištais.
  - išgręžti skylės, įstatyti smeiges, suveržti veržlės;
  - betonui sukietėjus išpjauti angą;
  - sujungti kampuočius juostomis suvirinimo pagalba;
  - atstatyti pažeistas antikorozinės dangos vietas;
  - pritvirtinti metalinės vielos tinklę ir atstatyti geometriją užtinkuojant cementiniu skiediniu.
4. Sąramų SR2 ir SR3 įrengimo tvarka:
  - prieš pradėdamas montuoti metalines sąramas laikančiose sienose, būtina atlikti laikiną perdangos išramstymą.
  - virš projektinės angos viršaus altitudės, iš vienos pusės įpjauti horizontalią vagą pagal profilio aukštį;
  - išvalyti griovelį nuo dulkių;
  - įdėti lovį kruopščiai užtaisant (sutankinant) visus tarpus neslankių smulkiagrūdžiu betonu C30/37 klasės arba atitinkančių savybių remontiniu skiediniu ir esant reikalui laikinai įtvirtinant mediniais pleištais;
  - išgręžti skylės, įstatyti smeiges, priveržti veržlės;
  - betonui pasiekus bent 70% projekcinio stiprumo, išpjauti vagą iš priešingos sienos pusės ir analogiškai sumontuoti antrąjį profilį;
  - galutinai užveržti veržlės, esant reikalui laikinai užtvirtinti profilį mediniais pleištais;
  - betonui pasiekus 100% projekcinio stiprumo nuimti laikinas atramas ir išpjauti angą;
  - sujungti profilius juostomis suvirinimo pagalba ir pritvirtinti atraminius kampuočius;
  - atstatyti pažeistas antikorozinės dangos vietas ir dažams išdžiuvus kruopščiai užtaisyti (sutankinti) likusius tarpus neslankių smulkiagrūdžiu betonu C30/37 klasės arba atitinkančių savybių remontiniu skiediniu;
  - pritvirtinti metalinės vielos tinklę ir užtinkuoti cementiniu skiediniu.
5. Suvirinimo siūlių aukštis (z) - 4mm.

DOKUMENTO ŽYMUO	LAIDA	LAPAS	LAPŲ
284809-01-DP-SK.B-03	0	2	2

2 aukštas

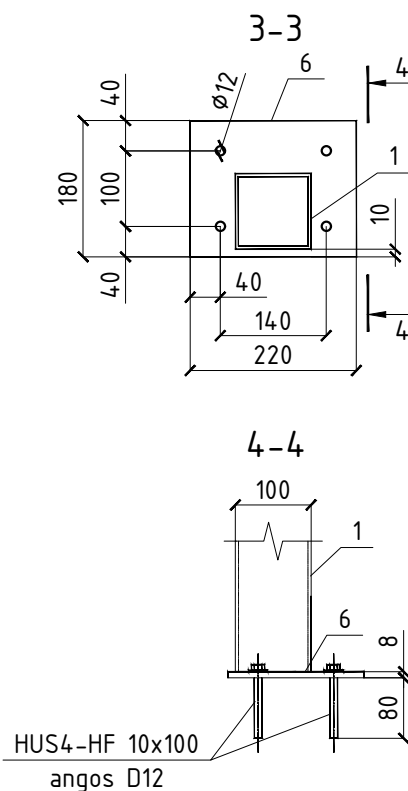
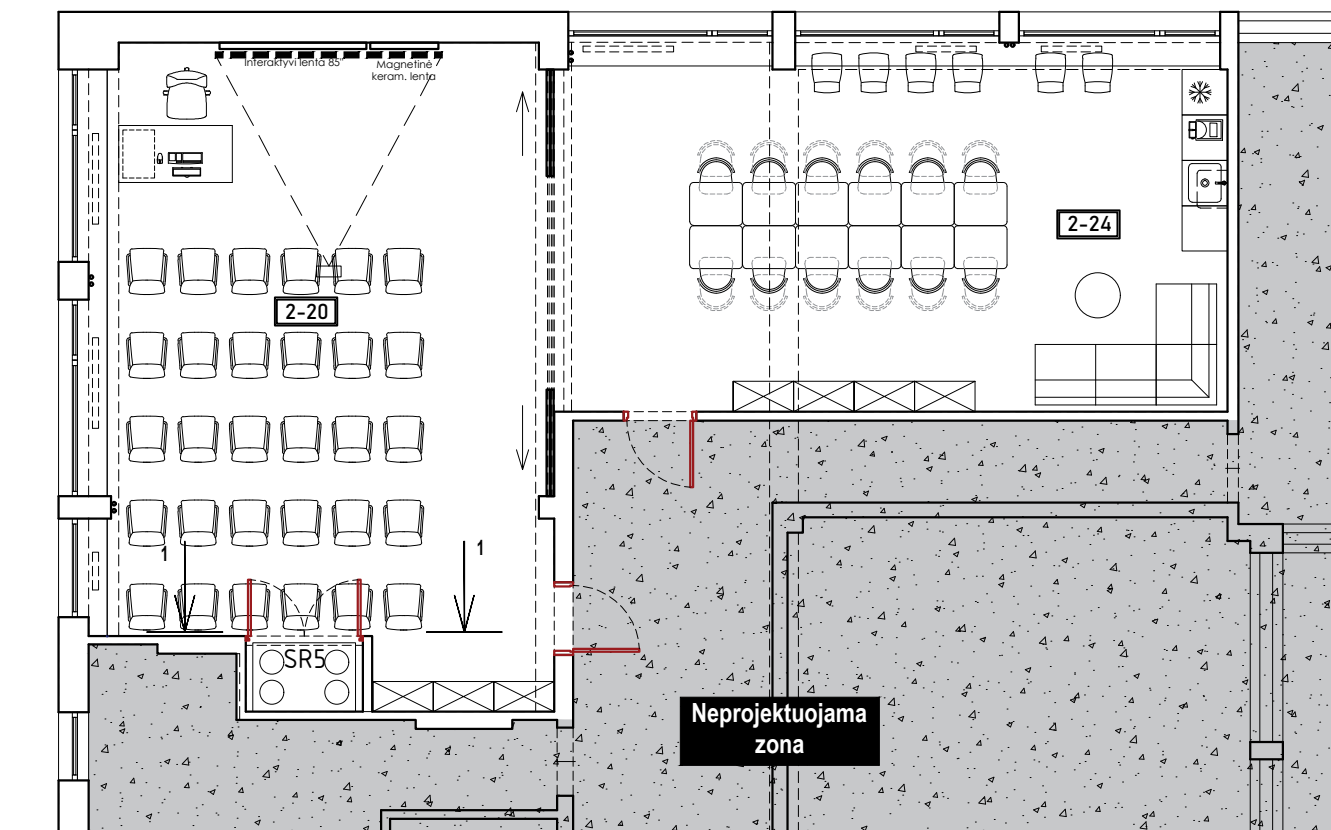
Kauno "Varpo" gimnazija  
(Rytų g. 19, Kaunas)

Sąramų specifikacija

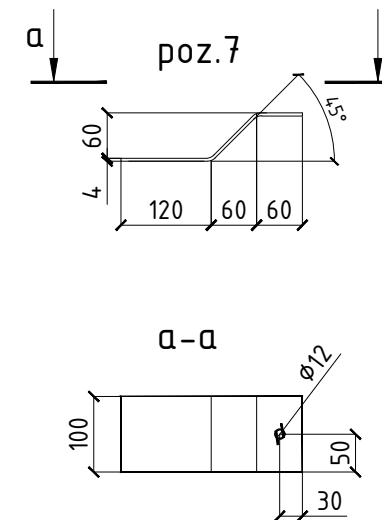
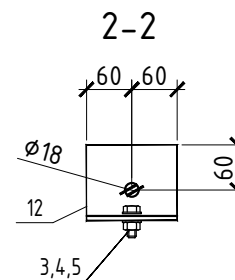
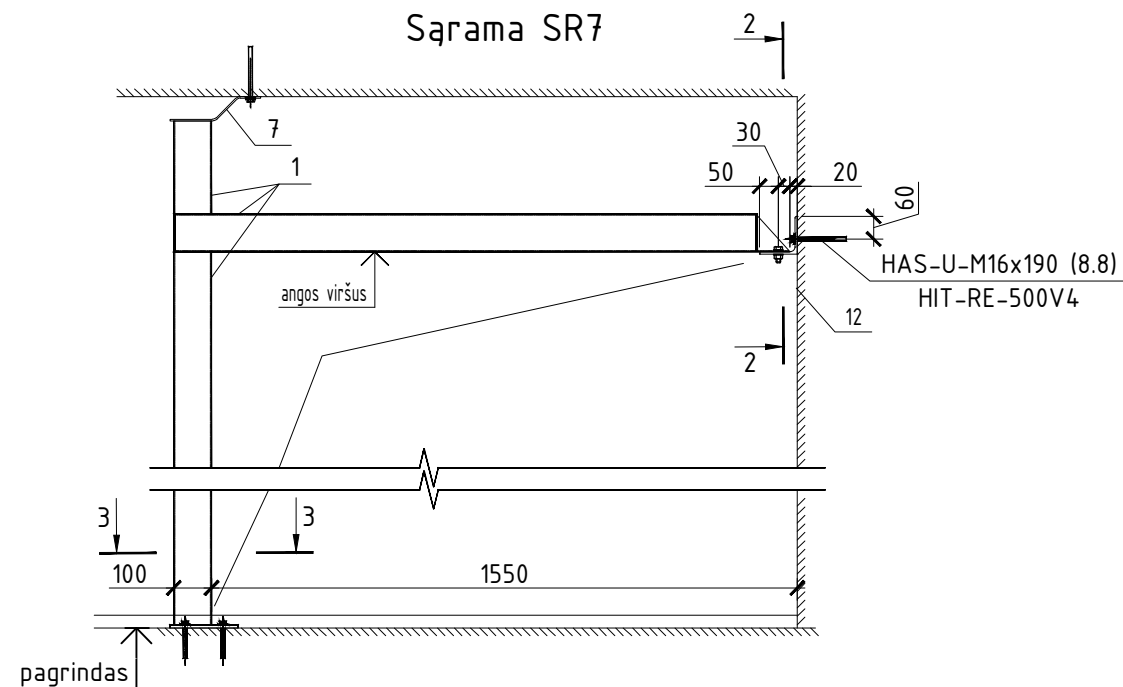
Poz.	Žymėjimas	Pavadinimas	Kiek.	Masė vnt. kg.	Pastabos
SR7		Sąrama SR7	1		

Sąramų žiniaraštis

Poz.	Žymėjimas	Pavadinimas	Kiek.	Masė vnt. kg.	Pastabos
		Sąrama SR7	1		
1		Vamzdis SHSt100x3 EN 10219-2 S275 EN 10253-1 L=3740	1	33,3	
2		Plokštė 4x100 EN 10025 S235 EN 10253-1 L=100	2	0,31	
3		Varžtas M12 (5.8)	1	0,18	
4		Veržlė M12	1	0,029	
5		Poveržlė 12	1	0,008	
6		Plokštė 8x180 EN 10025 S235 EN 10253-1 L=220	1	2,5	
7		Plokštė 4x100 EN 10025 S235 EN 10253-1 L=265	1	4,53	
12		Kampūotis 100x100x6 EN 10056 S275 EN 10253-1 L=120	1	1,11	
		HAS-U-M16x190 (8.8)\HIT-RE-500V4	1		
		HUS4-HF 10x100	5		



1-1  
Sąrama SR7

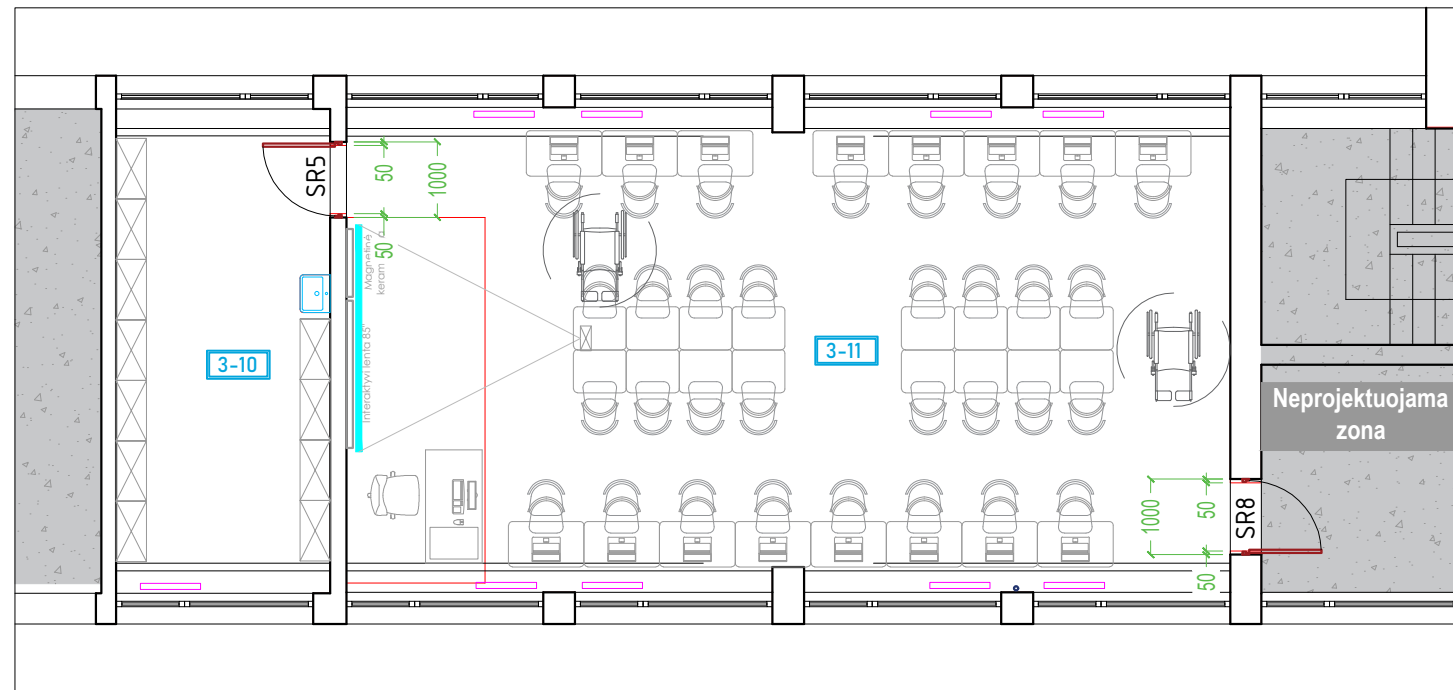


PASTABOS:

1. Visus plieninius elementus prieš įrengimą nuvalyti iki Sa2 1/2 laipsnio pagal LST EN ISO 12944-4:2000 ir padengti antikorozinė danga atsižvelgiant į C2 korozijos kategoriją.
2. Suvirinimo siūlių aukštis (z) - 4mm.
3. Po suvirinimo darbų atstatyti antikorozinė danga.

0	2024-06-04	Konkursui, rangos darbams		
LAIDA	IŠLEIDIMO DATA	LAIDOS STATUSAS. KEITIMO PRIEŽASTIS (JEI TAIKOMA)		
KVAL. PATV. DOK. NR.		IĮ Sauliaus Remeikos dizaino studija Vilniaus g. 44, Šiauliai Tel. +37061012269 El. p. remeika.design@gmail.com	STATINIO PROJEKTO PAVADINIMAS Pastato, Rytų g.19, Kaune dalies vidaus patalpų (660,37 m2), kapitalinio remonto darbo projektas	
A1939	PV/PDV	Gražvydas Sabaliauskas	STATINIO NUMERIS IR PAVADINIMAS, DOKUMENTO PAVADINIMAS	
Nr.17521	PDV	Zbignevas Stanski	01-Mokslų paskirties pastatas 2 aukšto sąramų planas. Sąramos SR7	
LT	STATYTOJAS IR (ARBA) UŽSAKOVAS	Kauno miesto savivaldybė	DOKUMENTO ŽYMUO	S1:100
			284809-01-DP-SK.B-04	LAIDA LAPAS LAPŲ
				0 1 1

### 3 aukštas



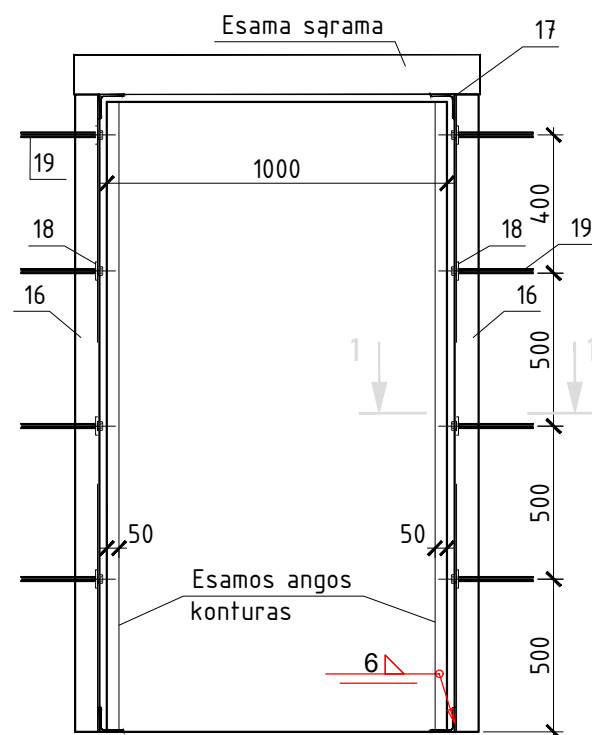
### Sąramų specifikacija

Poz.	Žymėjimas	Pavadinimas	Kiek.	Masė vnt. kg.	Pastabos
SR5		Sąrama SR5	1		
SR8		Sąrama SR8	1		

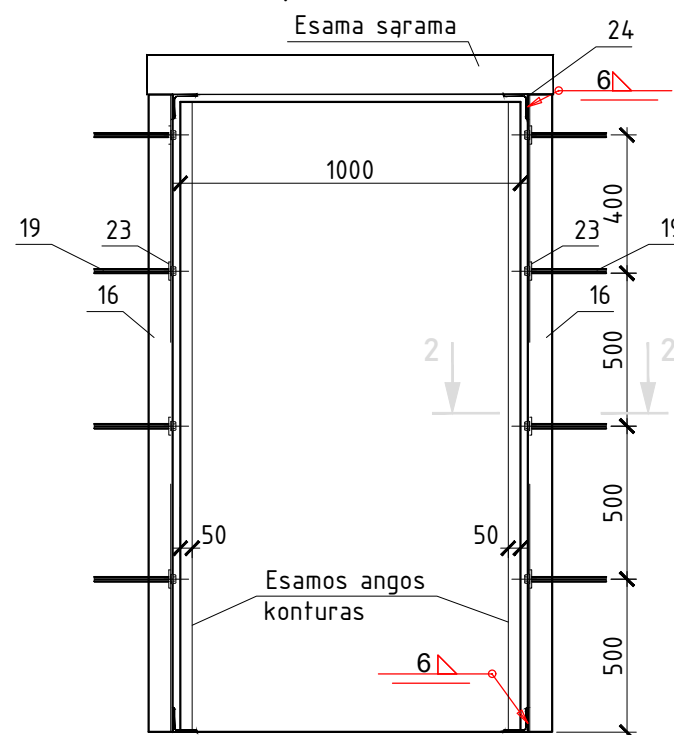
### Sąramų žiniaraštis

Poz.	Žymėjimas	Pavadinimas	Kiek.	Masė vnt. kg.	Pastabos
		<u>Sąrama SR5</u>	1		
16	EN 10056; EN 10025	Kamputis 70x70x10; S275 L=2200mm	4	22,5	tikslinti vietoje
17	EN 10056; EN 10025	Kamputis 100x100x10; S275 L=200mm	4	3,0	
18	EN 10058; EN 10025	Plokštelė 6x60; S235 L=150mm	8	0,42	
19	HILTI	HAS-U-5.8 S16x300 + HIT-HY 270	8		
20	DIN975	Sriegtas strypas S12 5.8 L=350mm	16	0,25	
		Tinkavimo vielos tinkliukas			
		<u>Sąrama SR8</u>	1		
16	EN 10056; EN 10025	Kamputis 70x70x10; S275 L=2200mm	4	22,5	tikslinti vietoje
19	HILTI	HAS-U-5.8 S16x300 + HIT-HY 270	8		
23	EN 10058; EN 10025	Plokštelė 6x60; S235 L=270mm	8	0,76	
24	EN 10056; EN 10025	Kamputis 100x100x10; S275 L=380mm	4	5,70	
25	DIN975	Sriegtas strypas S12 5.8 L=450mm	16	0,32	
		Tinkavimo vielos tinkliukas			

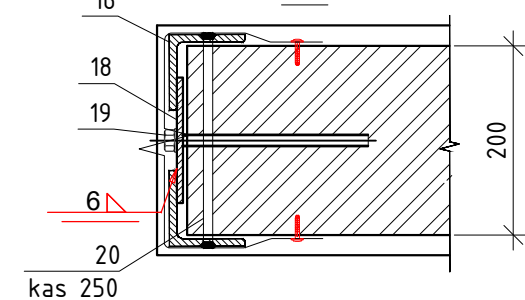
### Sąrama SR5



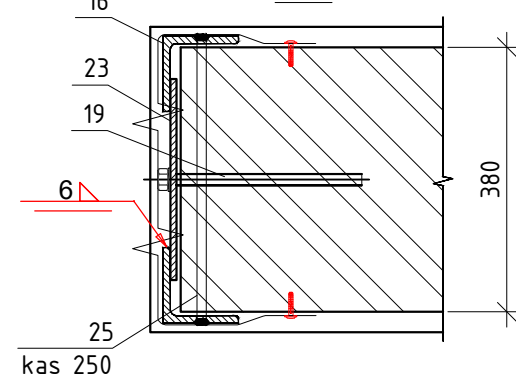
### Sąrama SR8



### 1-1



### 2-2



0	2024-06-04	Konkursui, rangos darbams		
LAIDA	IŠLEIDIMO DATA	LAIDOS STATUSAS. KEITIMO PRIEŽASTIS (JEI TAIKOMA)		
KVAL. PATV. DOK. NR.		IĮ Sauliaus Remeikos dizaino studija Vilniaus g. 44, Šiauliai Tel. +37061012269 El. p. remeika.design@gmail.com	STATINIO PROJEKTO PAVADINIMAS Pastato, Rytų g.19, Kaune dalies vidaus patalpų (660,37 m2), kapitalinio remonto darbo projektas	
A1939	PV/PDV	Gražvydas Sabaliauskas	STATINIO NUMERIS IR PAVADINIMAS, DOKUMENTO PAVADINIMAS	
Nr.17521	PDV	Zbignevas Stanski	01-Mokslų paskirties pastatas 3 aukšto sąramų planas. Sąramos SR5 ir SR8	
LT	STATYTOJAS IR (ARBA) UŽSAKOVAS	Kauno miesto savivaldybė	DOKUMENTO ŽYMUO	S1:100
			284809-01-DP-SK.B-05	LAIDA LAPAS LAPŲ
				0 1 2

## SARAMŲ STIPRINIMO DARBŲ APRAŠAS

1. Visus plieninius elementus prieš įrengimą nuvalyti iki Sa2 1/2 laipsnio pagal LST EN ISO 12944-4:2000 ir padengti antikorozine danga atsižvelgiant į C2 koroziškumo kategoriją. Vykdamas saramų montavimo darbus, nuolat stebėti sienų techninę būklę, o atsiradus bet kokioms deformacijoms (įtrūkimai, įlinkiai ir kt.), darbai turėtų būti nedelsiant nutraukti ir susisiekti su projekto autoriais, kad išsiaiškinti deformacijų priežastis, jų pavojaus pastatui laipsnį ir įvertinti tolesnio darbo galimybę.

2. Saramos SR5, SR8 stiprinimo tvarka:

- prieš pradėdamas darbus, būtina atlikti laikiną perdangos ir esamų saramų išramstymą.
- prapjauti angokraštį
- sumontuoti vertikalius kampuočius, prispaudžiant profilį per smulkiagrūdžio tiksotropinio remontinio skiedinio sluoksnį ankerių pagalba. Esant reikalui, paviršių sudrėkinti. Užveržiama veržlėmis S12. Skiedinys turi užpildyti visus plyšius ir tarpus.
- privirinti juostas ir įrengti tvirtinimą ankeriais
- visų perimetru privirinti atraminį kampuočių (z=6mm).
- atstatyti pažeistas antikorozinės dangos vietas;
- pritvirtinti metalinės vielos tinklėlį ir užtinkuoti cemento-kalkių skiediniu.

DOKUMENTO ŽYMUO	LAIDA	LAPAS	LAPŲ
284809-01-DP-SK.B-05	0	2	2



## MEDŽIAGŲ ŽINIARAŠTIS

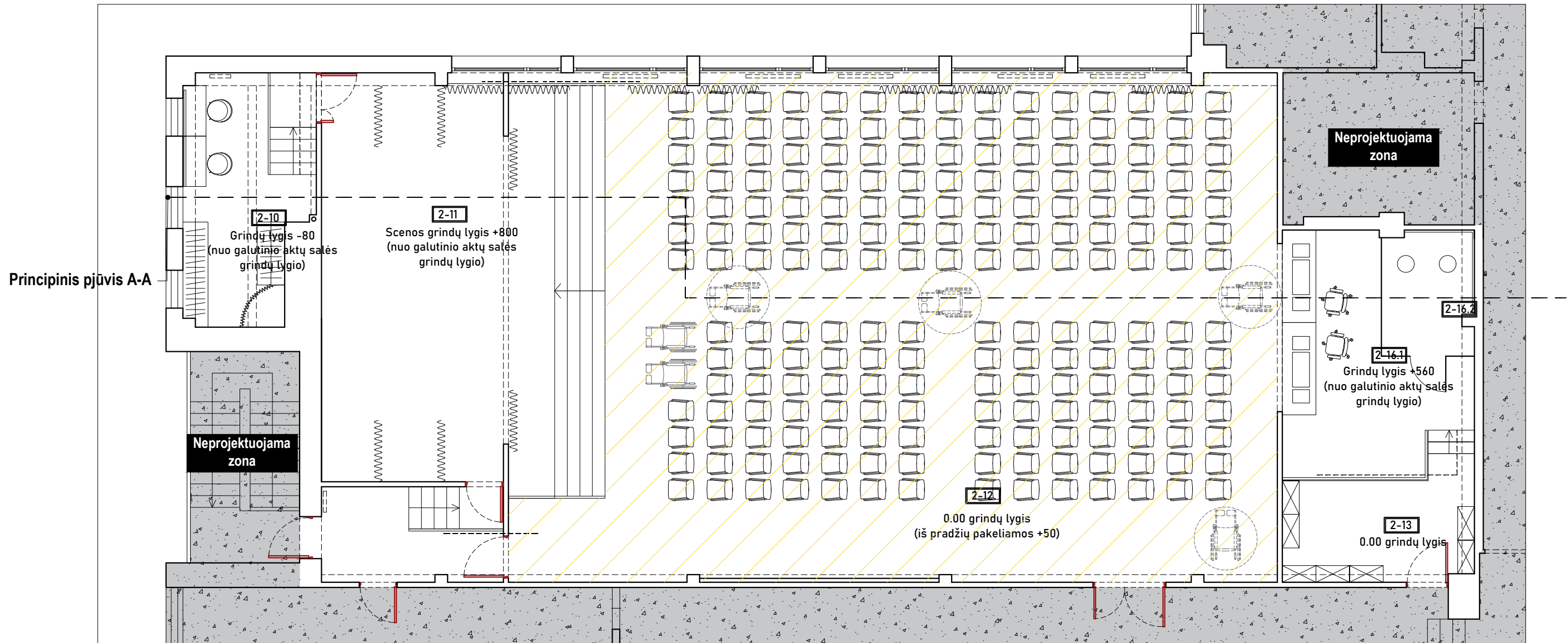
Poz.	Žymėjimas	Pavadinimas	Kiek. m	Tūris vnt. m <sup>3</sup>	Pastabos
	L1	Lenta 50 x 200 Mediena C16	10	0.1	
	L2	Lenta 50 x 100 Mediena C16	255	1.27	
	L3	Lenta 100 x 250 Medienos C16	24	0.60	
	St1	Statramstis 100 x 100 Mediena C16	65	0.65	
	S1	Sija 100 x 100 Mediena C16	60	0.60	
	R1	Ryšys 50 x 100 Mediena C16	44	0.22	
	T20	Turėklas Ø20 Mediena C16	50	0.02	
	LP1	Laiptai 60 x 280 Mediena C16	8		
		Grindų danga pagal SA dalį	m <sup>2</sup>	68	
		Grindų lentos 25mm	m <sup>2</sup>	72	
	HILTI	HKH M10	186		
	DIN975	Sriegtas strypas S16 5.8	L=200	36	
	DIN975	Sriegtas strypas S16 5.8	L=140	76	
	XIDO	Kampuotis 70x70x55x2.5 mm	250		
		Montavimo plokštė 120x80x2	120		
	XIDO 70005	Balkių atrama 51 x 105 mm	17		
	Poz. D1	Metalinė dalis	76		
	101	Plokštėlė 5x80 EN 10025 S235 EN 10253-1	L=300	76	0.942 kg
	102	Plokštėlė 5x80 EN 10025 S235 EN 10253-1	L=200	76	0.628 kg
	Poz. D2	Metalinė dalis	8		
	201	Plokštėlė 5x80 EN 10025 S235 EN 10253-1	L=300	8	0.942 kg

DOKUMENTO ŽYMUO	LAIDA	LAPAS	LAPŲ
284809-01-DP-SK.B-06	0	2	2

# Kauno "Varpo" gimnazija (Rytų g. 19, Kaunas)

Patalpų eksplikacija				
Patalpa	Pavadinimas	Plotas	Mokinių skaičius	Plotas 1 mokiniui
2-9	Koridorius	9,37	-	-
2-10	Techninė patalpa nedegių medžiagų sandėliavimui	18,95	-	-
2-11	Scena	256,54	202	1.2700
2-12	Salė			
2-13	Sandėliavimo patalpa	12,57	-	-
2-16.1	Operatorinė	20,41	-	-
2-16.2	Įrašų kambarys	4,85	-	-
Viso:		284,86		

## 2 aukštas

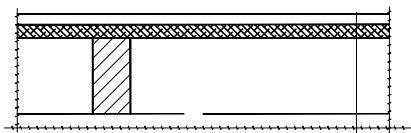


### Sutartiniai žymėjimai Grindų detalė GD1



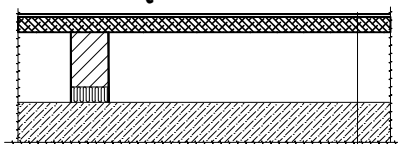
Danga - pagal SA dalį  
Ištisinis lentų paklotas - 25mm  
Laikanti medinė konstrukcija - lagė 50\*100mm

### Scena detalė SG1



Danga - pagal SA dalį  
Ištisinis lentų paklotas - 25mm  
Laikanti medinė konstrukcija - lagė 50\*100mm  
Reguliuojanti tarpinė ~ 25mm  
Esamas pagrindas

### Grindų detalė GD1



\* Tikslinti vietoje pagal faktą

0	2024-06-04	Konkursui, rangos darbams		
LAIDA	IŠLEIDIMO DATA	LAIDOS STATUSAS. KEITIMO PRIEŽASTIS (JEI TAIKOMA)		
KVAL. PATV. DOK. NR.		IĮ Sauliaus Remeikos dizaino studija Vilniaus g. 44, Šiauliai Tel. +37061012269 El. p. remeika.design@gmail.com		STATINIO PROJEKTO PAVADINIMAS Pastato, Rytų g.19, Kaune dalies vidaus patalpų (660,37 m2), kapitalinio remonto darbo projektas
A1939	PV/PDV	Gražvydas Sabaliauskas		STATINIO NUMERIS IR PAVADINIMAS, DOKUMENTO PAVADINIMAS 01-Mokslo paskirties pastatas 2 aukšto grindų detalių planas. Grindų detalės
Nr.17521	PDV	Zbignevas Stanski		S1:100
LT	STATYTOJAS IR (ARBA) UŽSAKOVAS	DOKUMENTO ŽYMUO		LAIDA LAPAS LAPŲ
	Kauno miesto savivaldybė	284809-01-DP-SK.B-07		0 1 1